

# IMPLEMENTACIÓN DE SISTEMA DMR VHF EN LA TRAZA DEL GASODUCTO PDTE. NÉSTOR KIRCHNER

CASO DE ÉXITO – BTU S.A

## La empresa

**BTU S.A** se dedica a la ingeniería, construcción y los montajes industriales desde 1982. Cuenta con amplia experiencia en la industria del petróleo y gas. A lo largo de estos años ha realizado construcciones de líneas de gasoductos, líneas ferroviarias, redes, instalaciones de superficie, plantas compresoras, plantas de gas licuado de petróleo (G.L.P), plantas de combustible y gases, entre otras plantas de proceso.

**Proradio Comunicaciones** ha sido sumado a la cartera de proveedores estables de BTU S.A desde hace **10 años** para el suministro de equipos de comunicación, el diseño e implementación de soluciones multiplataforma como así también el soporte técnico postventa.

## Desafío

La empresa tiene a su cargo la construcción del GPNK con una extensión de 123.7 kilómetros que se extenderá desde la localidad de Macachín, en La Pampa, hasta la planta Saturno en cercanías a la ciudad de Saliqueló, en la provincia de Buenos Aires. La obra resulta trascendental para la política y el autoabastecimiento energético de nuestro país.

Como en todo proyecto de estas características, el cual se encuentra alejado de grandes centros urbanos se presentan dificultades logísticas o propias de la geografía o clima del lugar como es la falta de cobertura celular; lo que deja incomunicados a los trabajadores del lugar.



**1.500**  
**USUARIOS**  
**BENEFICIADOS**



## RESUMEN DE PROYECTO

**Empresa**  
BTU S.A

**Ubicación**  
GPNK - Renglón 3 desde Macachin - La Pampa hasta PC Saturno- BS AS.

**Mercado Vertical**  
Ingeniería, construcción y montajes.

**Proyecto**  
Implementación de sistema DMR VHF en la traza del Gasoducto PDTE. Nestor Kirchner y sistema RoIP que interconecta la traza del gasoducto, con las oficinas de la gerencia de proyecto en Buenos Aires.

**Beneficios**  
Los beneficiarios del proyecto suman de manera directa 700 escalando a 1500 entre personal propio de BTU como así también proveedores y clientes.



## La solución

La implementación se compone de la provisión, cálculo y montaje (incluida la obra civil) de una estructura reticulada metálica de 60 metros de altura que fue empleada como elemento soporte para la instalación de una repetidora digital que provee cobertura a la totalidad de la traza ; 70 bases móviles instaladas en camiones, camionetas y máquinas viales relevantes a la obra; 05 puntos fijos instalados en lugares neurálgicos del proyecto. Por último, se proveyeron de equipos portátiles (handies) a la flota existente

**Hemos logrado a través de un sistema RoIP interconectar la traza del gasoducto, con las oficinas de la gerencia de proyecto en Buenos Aires.**

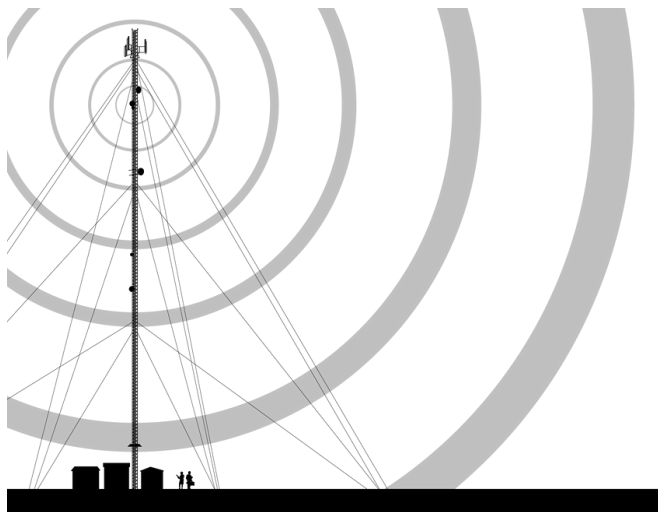
## Beneficios

Se ha logrado la comunicación a lo largo de la traza del GPNK a ejecutar por BTU S.A como así también centros de acopio de materiales, zonas de mantenimiento de maquinaria y oficinas.

Al ser una obra que requiere grandes trabajos de soldadura, genera un entorno riesgoso; es de vital importancia estar comunicados con inmediatez y de manera clara.

Luego de la implementación la empresa ha mejorado la comunicación con los empleados en campo, las áreas del proyecto como así también las transversales a toda la empresa como compras, logística, equipos, RRHH y IT han podido mejorar sus indicadores debido a la utilización del sistema DMR.

El sistema RoIP ha permitido optimizar los tiempos de trabajo, responder con rapidez y eficiencia entre la traza del GPNK y oficinas de la gerencia de proyecto en Buenos Aires.



*"Como beneficio principal puedo mencionar la mejora en los procesos de ejecución de gasoductos de gran diámetro".*

Guillermo Ariel Sosa - Gerente I IT